

EZ-IO® - Das ist neu!

- **Humerus-Zugang für hohe Flussraten**
- **Femur-Zugang in der Pädiatrie ist CE-zertifiziert**
-> siehe Seite 2
- **EZ-IO®-Katheter darf jetzt offiziell 72 Stunden im Körper verbleiben**
- **EZ-Stabilizer für die Fixierung der Nadel bewährt sich in der Praxis**
- **Neue Nadel-Verpackungen: Komplett-Einweg-Hüllen lösen aus Sicherheitsgründen die Container ab:**



EZ-IO® - weltweit

Seit Einführung von EZ-IO® im Jahr 2005 wurden bereits über 1 Mio. Nadeln verkauft. Heute werden weltweit täglich mehr als 1000 Nadeln eingesetzt, um Leben zu retten.

Permanente Weiterentwicklung im Dialog mit den Rettungsprofis ermöglicht weitere Fortschritte. Ihre Erfahrungen sind dabei sehr wichtig: bitte senden Sie uns immer das Anwendungsprotokoll ein. Sie finden es unter www.tinovamed.ch. Als Dankeschön profitieren Sie von 5% Rabatt auf der Nadelnachbestellung.

Die Abbildung rechts zeigt die korrekte Lokalisierung der Insertionsstelle am Humerus

EZ-IO®: Eine lebensrettende Technik setzt sich durch

Erinnern Sie sich noch an die Zeiten des Handbohrers oder Einschliessens der IO-Nadeln? Heute erstellen Sie und die meisten anderen Verantwortlichen bei Rettungsdiensten und Notaufnahmen einen sicheren intraossären Zugang in wenigen Sekunden! Das System wurde kürzlich sogar in der Gesundheitssendung PULS des Schweizer Fernsehens einer breiten Öffentlichkeit gezeigt.

Das EZ-IO®-Produktsystem ist offensichtlich eine wertvolle Erweiterung der lebensrettenden Technologie in der Notfallmedizin. Wann immer ein sofortiger vaskulärer Zugang erforderlich ist, beweist das motorbetriebene System seine Leistungsstärke

und Zuverlässigkeit in entscheidenden Situationen.

Seit Einführung vor rund fünf Jahren wurde weltweit über eine Million Nadeln eingesetzt. Wesentliche Entwicklungen haben Einsatzbereich und Technik erweitert. In der Pädiatrie ist EZ-IO® seit kurzem auch für die Anwendung am Femur zugelassen. Mehr dazu erfahren Sie auf Seite 2 - und natürlich jederzeit persönlich bei uns.

Neue Erfahrungen und Studien zeigen, dass ein Zugang über den Humerus sehr wirkungsvoll ist, wenn hohe Flussraten benötigt werden. Überdies kann die Nadel nicht mehr nur 24,

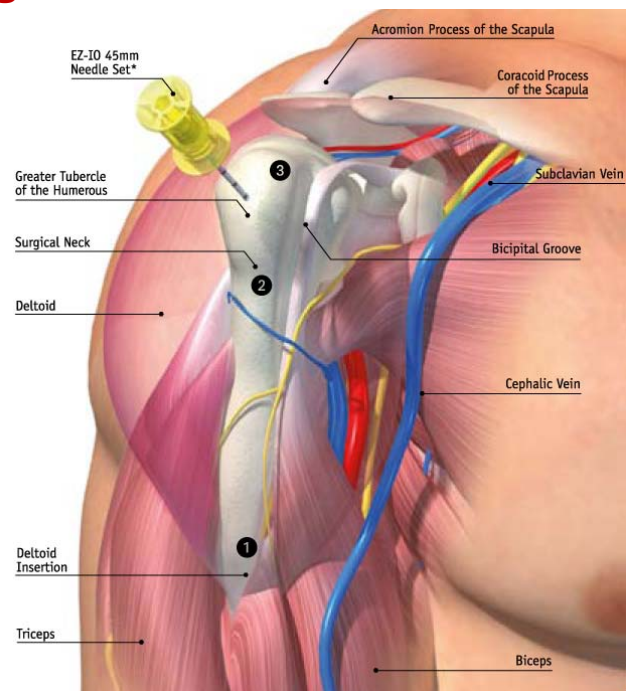
sondern neu bis zu **72 Stunden** im Knochen bleiben. Neue praktische Einweg-Verpackungen machen die Anwendung noch einfacher. Und nicht zuletzt: Aus dem EZ-IO®-System hat sich inzwischen eine ganze Familie von neuen Techniken für die Intraossär-Medizin entwickelt.



Humerus-Zugang für hohe Flussraten

Der Zugang über den Humerus hat sich schon immer aufgedrängt, wenn die Tibia nicht erreichbar oder schwer beschädigt ist. Aktuelle Untersuchungen zeigen nun, dass der Humerus auch als erste Variante gelten soll, wenn der Patient bei Bewusstsein ist und wenn hohe Flussraten benötigt werden.

Eine Studie an Freiwilligen bewies die höhere Flussrate bei gleichzeitig noch geringeren Schmerzen als beim Tibia-Einsatz. Für den Intraossär-Zugang via Humerus empfehlen wir die 45 mm-Nadel und eine zusätzliche Fixierung durch den EZ-Stabilizer.



EZ-IO®: Wegbereiter der Intraosssärs-Medizin

Das EZ-IO® ist ein Intraosssärs-System der Firma Vidacare, das seit dem Jahr 2005 rohe Kraft durch Präzision, Kontrolle und Sicherheit ersetzt. Dieses Prinzip findet nun auch in anderen Bereichen Anwendung.

2005: EZ-IO®
Intraosssärs-System für schnellen Zugang in Notfällen

2010: OnControl™ Bone Marrow System
Motorbetriebenes System zur Knochenmark-Aspiration und -Biopsie sowie Knochen-Biopsie. OnControl™ verwendet eine spezielle Combo-Biopsie-Kanüle mit eingeschweisstem Gewinde. Es sorgt für kürzere Behandlungsdauer, optimale Präzision, geringere Komplikationsrate und nicht zuletzt deutlich verminderte

Schmerzen für den Patienten. Ein Jahr nach der Markteinführung setzen Hämatologen und Onkologen in öffentlichen und privaten Spitälern sowie Privatpraxen das System in der Schweiz bereits standardmässig ein.

2011: OnControl™ Bone Access System
Diese jüngste Entwicklung findet Verwendung in der Rückenmark-Chirurgie. Zur Stabilisierung oder Korrektur der Rückenwirbel wird Knochenzement an genau definierter Stelle eingebracht (Vertebroplastie). OnControl™ Bone Access ermöglicht dies mit höchster Präzision und Kontrolle, schneller und sicherer als herkömmliche Geräte.

Alle 3 Systeme sind in der ganzen Schweiz exklusiv bei Tinovamed erhältlich.

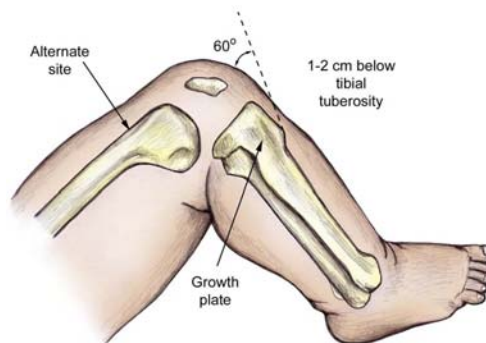
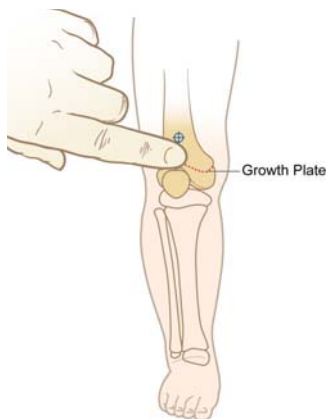


Pädiatrie - EZ-IO® auch am distalen Femur

Die kleinen und feinen Knochen von Kindern verlangen besondere Sorgfalt bei der Nadelplatzierung. Bis 2011 war die Anwendung auf Tibia proximal und distal sowie Humerus beschränkt.

Inzwischen ist in Europa die Punktion des distalen Femurs bei Kindern offiziell CE-zertifiziert. Anatomisch ist diese neue Lokalisation sehr ähnlich zur Tibia und leicht zu bestimmen.

Diese Erweiterung des Anwendungsbereichs eröffnet somit eine neue Möglichkeit der sofortigen, schnellen und sicheren Intervention in Notfallsituationen.



Für Sie interessant:

Neu sind bei Tinovamed diese innovativen Produkte ab sofort erhältlich:

- **Veinlite-Venensuchgerät:**
leicht-kompakt-schnell-mobil
Modell EMS zum Aktionspreis von CHF 228.- anstelle von CHF 285.-

- **Truphatek-Laryngoskope:**
Höchste Qualität, optisch oder videounterstützt



Tinovamed Online

Unsere Branche entwickelt sich rasant. Permanent erscheinen neue Produkte und ausgefeiltere Versionen bewährter Techniken. Tinovamed hat für Sie die Hand am Puls des Geschehens. Wir überwachen den Markt und nehmen die besten Produkte in unser Sortiment auf - immer vorausgesetzt, dass diese effizient und preisgerecht sind. Unser Produktsortiment finden Sie rund um die Uhr auch im Online-Shop unter: www.tinovamed.ch

