



Defibrillatoren

Neuere Studien bestätigen: Die schnelle Verfügbarkeit von sicheren und anwenderfreundlichen Defibrillatoren kann die Überlebenschancen beim plötzlichen Herzstillstand von 5% auf über 70% verbessern¹. Es erstaunt deshalb nicht, dass Ärzte, die SUVA, EKAS und die Schweizerische Vereinigung der Betriebsanitäter den Einsatz von Defibrillatoren im Betrieb empfehlen. Als unabhängiger Händler zeigen wir auf, welches Gerät für Ihren Betrieb am geeignetsten ist!

¹Handley, Koster, et al Resuscitation (2005) 67S1: S25

Preise exkl. MwSt., solange Vorrat.

ZOLL AED 3™ – LCD-Anzeige mit Touch-Panel

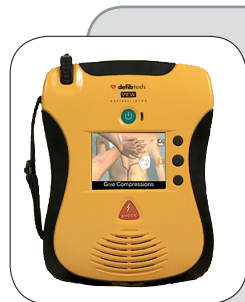
CHF 3480.–

Qualitativ hochwertige CPR dank verbessertem Real CPR Help®. Leitet den Helfer zur korrekten Herzdruckmassage entsprechend den aktuellen Leitlinien für Frequenz und Tiefe der Thoraxkompressionen an. Verfügt über eine WLAN-Funktion für die nahtlose Kommunikation. Kein Wechsel der Pads bei der Umstellung von Erwachsenen auf Kindrettung.

Inkl. Elektroden, Batterie und Notfallset. **Garantie:** 5 Jahre. **Impulsform:** Biphasisch.

Energieabgabe: Erwachsener: 120-150-200 Joules; Kind: 50-75-85 Joules.

Masse: 12.7 x 23.6 x 24.7 cm. **Gewicht:** ca. 2.5 kg.



Lifeline VIEW – zweisprachige Videounterstützung

CHF 2580.–

Automatisiertes AED-Gerät mit farbigem, interaktivem Videodisplay, das den Ersthelfer und Laien Schritt für Schritt durch die Erste-Hilfe-Massnahmen führt. Funktionales, benutzerfreundliches Design für höchste Ansprüche. ERC/AHA Guidelines-konform. Die Ladezeit beträgt < 4 Sek.!

Inkl. AEROcase®-Rucksack, Elektroden, Batterie und Notfallset. **Garantie:** 8 Jahre.

Impulsform: Biphasisch. **Energieabgabe:** 150-150-200 Joules.

Masse: 18.5 x 24 x 5.8 cm. **Gewicht:** 1.4 kg.

LIFEPAK® CR2

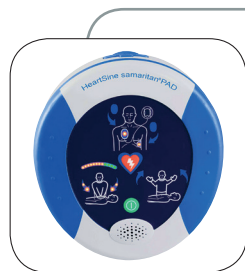
CHF 2556.–

Einziger AED, der Thoraxkompressionen während der EKG-Rhythmusanalyse zulässt und damit Pausen zwischen der HLW und der Defibrillation reduziert. Verwendet einfache Grafiken, akustische Anweisungen und automatisierte Funktionen. Zweisprachig: umschalten zwischen 2 voreingestellten Sprachen bei der Verwendung des Geräts. Kind-Modus-Taste: ermöglicht die Energieabgabe und HLW-Unterstützung je nach Alter des Patienten anzupassen.

Garantie: 8 Jahre. **Impulsform:** Biphasisch.

Energieabgabe: Erwachsener: 200-300-360 Joules; Kind: 35-50-75-90 Joules.

Masse: 9.7 x 22.6 x 27.4 cm. **Gewicht:** 2 kg.



Samaritan® PAD500P

CHF 1891.–

Der Samaritan® PAD500P ist der neue Laien-Defibrillator aus dem Hause HeartSine mit CPR-Rückmeldung (Kontrolle der Tiefe und Geschwindigkeit der Herzdruckmassage). Dies ist mit den Standard PadPak's (Elektroden/Batterienkassetten) möglich.

Garantie: 7 Jahre. **Impulsform:** Biphasisch. **Masse:** 4.8 x 18.4 x 20 cm. **Gewicht:** ca. 1.1 kg.

Energieabgabe (erste 3 Schocks, fixe Einstellung): 150-150-200 Joules.

Modell Samaritan® PAD350 (ohne CPR-Feedback): CHF 1711.–



Bessere Überlebenschance dank CPR und Laien-Defibrillator

Damit die Effizienz der Defibrillatoren und gute Resultate bei der Wiederbelebung erreicht und verbessert werden können, ist es zwingend notwendig, dass der Helfer eine korrekte Herz-Lungen-Wiederbelebung (CPR) durchführt.

Wir bieten in Zusammenarbeit mit unseren professionellen Schulungspartnern sogenannte Basic-Life-Support (BLS – Basismassnahmen zur Wiederbelebung) Kurse an Ihrem Domizil an.

Kurse zu CPR und Defibrillation

BLS/AED-Gruppenkurs «Mini», Kursdauer: ca. 2 Stunden

- Inhalt:
- Vorgehen beim Notfallpatienten
 - Ursachen eines Herz-Kreislaufstillstandes
 - Vorstellen des Laiendefibrillators AED
 - Massnahmen beim Herz-Kreislaufstillstand, inkl. AED-Anwendung
 - Techniken der Herz-Lungen-Wiederbelebung
 - Realistisches Trainieren und praktische Alarmübungen
 - Erfolgskontrolle

BLS/AED-Gruppenkurs «Midi», Kursdauer: ca. 4 Stunden

Jeder Betrieb hat eigene Unfall-Risiken. Deshalb bieten wir zusätzlich zum Inhalt des Standard-Kurses die Möglichkeit 2–3 speziell auf den Kunden zugeschnittene Erste-Hilfe-Themen zu schulen (Unfälle mit Chemikalien, Verbrennungen, Kopfverletzungen, Wundbehandlung, etc.). Gruppe bis 12 Teilnehmer.

Interessiert? Nehmen Sie mit uns Kontakt auf:

Firma/Organisation: _____ Vorname/Name: _____

Strasse: _____ PLZ/Ort: _____

Tel.: _____ E-Mail: _____

Bitte nehmen Sie mit uns Kontakt auf

Bitte senden Sie uns unverbindlich folgende Unterlagen zu: _____

Adresse/Stempel:	
Ort, Datum:	Unterschrift:

Tinovamed GmbH

Gewerbestrasse 2, 4563 Gerlafingen
Tel. 032 566 71 72, Fax 032 675 76 36
info@tinovamed.ch, www.tinovamed.ch